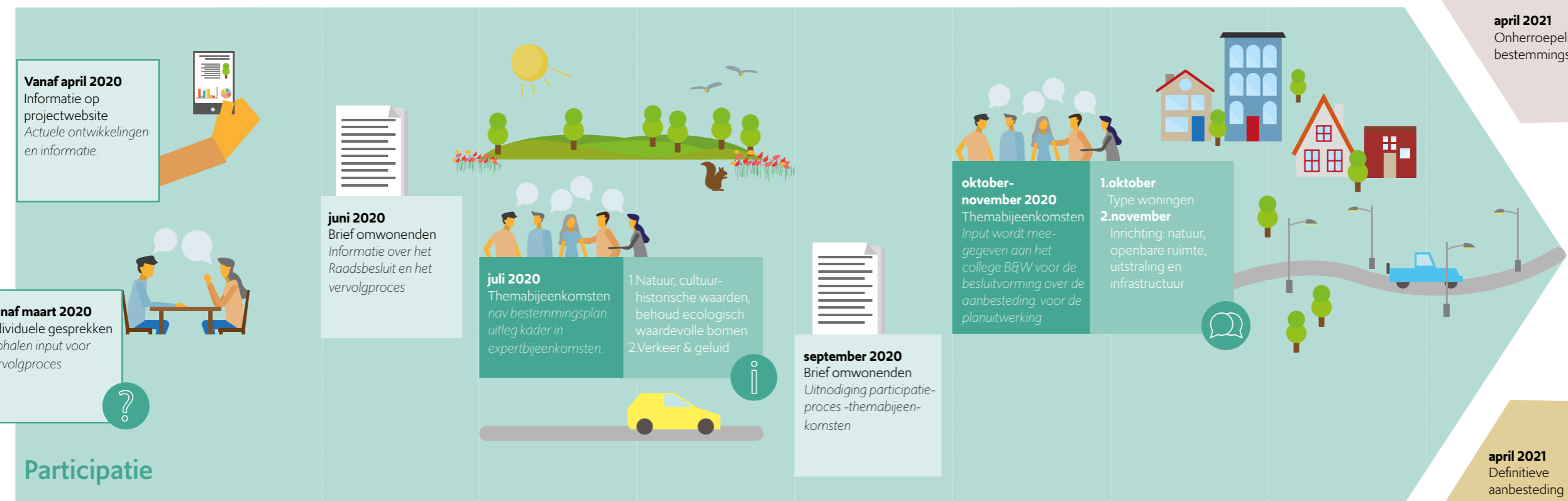


Oude Tempel: wonen in weelde

Het vervolgproces



Planuitwerking OT



- Vanaf april 2021**
- Voorbereidende werkzaamheden Infrastructuur en nutsvoorzieningen
 - Onderhoud landgoed Noodzakelijk onderhoud landgoed om veiligheid te garanderen



2021
Type woning definitief



Vertrekkpunt:
Stedenbouwkundig plan

- Participatieladder**
- ✓ Meebeslissen
 - ✎ Coproduceren
 - 🗣️ Adviseren
 - ❓ Raadplegen
 - ℹ️ Informeren